



DE LA MAISON VERS L'ÉCOLE



SÉCURITÉ

“ Sur les **60 minutes** d'activité physique quotidiennes recommandées par Santé Canada, la marche et le vélo vers l'école peuvent fournir jusqu'à **24 minutes** additionnelles par jour. ”

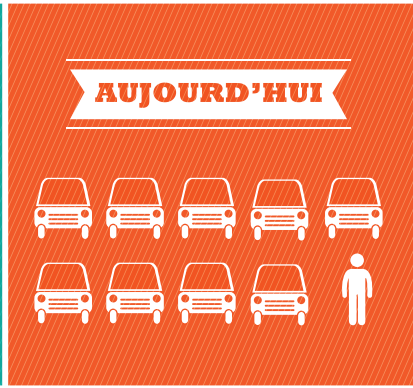
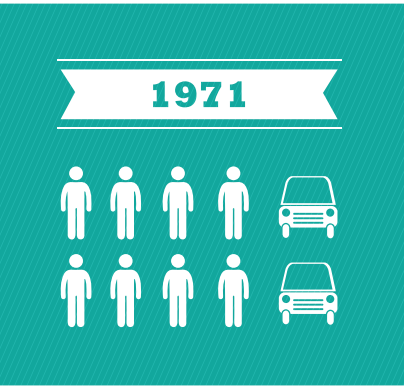
Sirard, JR, Riner, WF Jr, McIver, KL et Pate, RR (2005). Physical activity and active commuting to elementary school. Columbia: Department of Exercise Science



SANTÉ

“ Les enfants qui marchent ou utilisent leur vélo pour se rendre à l'école montrent une plus grande capacité de concentration. ”

Egelund, N. (2012). Mass Experiment 2012. Danemark Université Aarhus



“ En trois décennies, le nombre d'enfants canadiens qui se rend à l'école à pied est passé de **80 %** à **9 %**. ”

Kino Québec (s.d.). Pour une population plus active, l'école un milieu stimulant. Québec Kino Québec.

“ Les jeunes d'aujourd'hui, comparativement à ceux d'il y a trente ans, sont **40 %** moins actifs et l'obésité juvénile a augmenté de **50 %**. ”

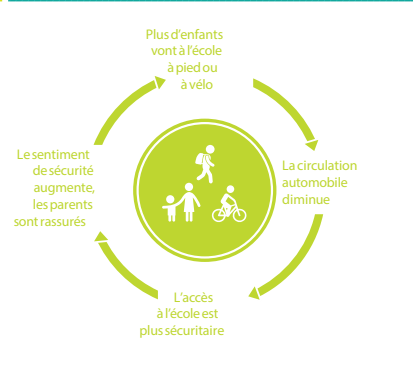
Duranleau, F. et Ferland, L. (1998). Les jeunes et l'activité physique situation préoccupante ou alarmante. Québec Kino Québec.



AUTOBUS PÉDESTRES

“ Un enfant d'âge primaire parcourt en moyenne **1 km** en **15 minutes** de marche. ”

Viel, E. (2000). La marche humaine, la course et le saut. Paris/Masson, p.98 à 101



AUTONOMIE



BIENFAITS

“ L'Organisation mondiale de la santé (2002) estime que la distance et le risque d'accident amènent les parents à adopter de plus en plus des modes de transport motorisés pour les trajets vers l'école, rendant ainsi les zones scolaires très achalandées [...] ”

Duranleau, A. et Lewis, P. (2010). Le transport actif et le système scolaire à Montréal et à Trois-Rivières. Québec NSPO.

“ Dans les quartiers perçus comme étant sécuritaires par les parents, les enfants auraient cinq fois plus de chance de se rendre à l'école à pied et seraient moins enclins à l'embonpoint. ”

Kerr, J., Rosenberg, D., Sallis, Saelens, B.E., Frank, L.D. & Conway, T.L. (2006). Active commuting to school: Associations with environment and parental concern. San Diego: Official Journal of the American College of Sports Medicine.

DE LA MAISON VERS L'ÉCOLE: UN TRAJET DE PLAISIRS EN TOUTE SÉCURITÉ

Réalisé par

Pour

Grâce au soutien de





CONGESTION



APAISEMENT



TROP PRESSÉ

“ La circulation demeure la principale préoccupation de sécurité des parents pour ce qui est de se rendre à pied ou à vélo à l'école. ”

Cragg, S., Cameron, C., Craig, C.L. (Janvier 2006). Sondage national sur les moyens de transport de 2004. Ottawa: Institut canadien de la recherche sur la condition physique et le mode de vie.



TROTTOIRS

“ Afin de réduire la vitesse d'un véhicule, il faut non seulement une signalisation appropriée mais en général également un certain nombre de mesures d'accompagnement. ”

Office fédéral des routes (2003). Modérer le trafic à l'intérieur des localités. Be@EROU

“ La circulation des automobiles et des autobus scolaires aux abords des écoles est une source importante de conflits avec les piétons et les cyclistes, en particulier les mouvements des véhicules utilisés par les parents des élèves. ”

Burigusa, G., Lavoie, M., Maurice, P., Hamel, D. et Duranceau, A. (avril 2011). Sécurité des élèves du primaire lors des déplacements à pied et à vélo entre la maison et l'école au Québec. Québec: INSPQ.

IRRESPECT



CONTREVENANT

“ La présence de trottoirs, de sentiers pédestres et de pistes cyclables augmente la pratique d'activités physiques, particulièrement durant les transports. ”

INSPQ (2010). L'impact de l'environnement bâti sur l'activité physique, l'alimentation et le poids. Québec: Gouvernement du Québec.

PISTE CYCLABLE



VELOS



IRRESPECT

“ L'aménagement urbain est déterminant dans les habitudes de déplacement des enfants. ”

Torres, J. (2009). L'enfant et la ville. Aménager pour grandir ensemble. Québec: Institut d'urbanisme, Université de Montréal.

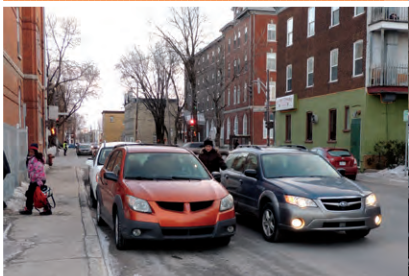


“ Au Québec, les rues ont été conçues à l'usage quasi exclusif de l'automobile, en laissant peu ou pas de place aux modes actifs. En réalité, la rue appartient à l'ensemble de la collectivité et doit être traitée comme un espace urbain et partagée entre tous les usagers. ”

Ville de Québec (2011). Plan de mobilité durable. Québec: Ville de Québec.



CONFUSION



PROBLÈMES



PIÉTONS



SOLUTIONS